

Q-doc 100 Special

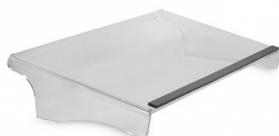
Indispensable pour les postes de travail fixes

 BAKKER ELKHUIZEN

Work Smart - Feel Good

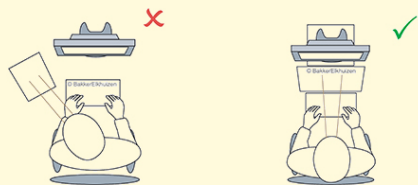


Travaillez en alignement et prévenez les plaintes au cou.



Vous placez le porte-documents Q-doc 100 Special entre votre écran et clavier pour prévenir les mouvements de tête et de nuque anormaux.

Comme vous travaillez en alignement avec votre clavier, porte-documents et écran, la pression sur votre corps devient moins grande.



De manière à éviter les rotations du cou, il convient de positionner les documents entre le clavier et l'écran. Un plan de travail incliné réduit les courbures du cou et augmente de ce fait le confort de travail. Le portedocuments 'aligné' génère un plan de travail fonctionnel et réduit les distances de vision entre document, écran et clavier augmentant ainsi la productivité.

[Lire la suite en ligne](#)

Ergonomique : réduit les douleurs aux yeux et à la nuque et prévient donc les tensions au cou et les maux de tête.

Efficace : courtes distances d'observation entre le document, l'écran et le clavier.

Approprié : ce porte-document est approprié pour tous les livres épais et classeurs lourds.

Fixe : un angle d'observation fixe et optimisé de 30 degrés.

Bureau libre : il y a moyen de ranger un clavier grand format sous le Q-doc 100 Special.

Matériau : acrylate transparent de qualité supérieure. L'utilisation de l'acrylate permet d'obtenir une surface stable pour des classeurs lourds.



| | |
|-----------------------|--------------|
| Largeur | 505 mm |
| Hauteur | 100 mm |
| Profondeur | 285 mm |
| Poids | 1.0 kg |
| Numéro article | BNEQDOC100SP |